

ISABELLE RIGAL
& PARTNERS
SINCE 1989

ART DIRECTION

INTERIOR



FASHION



GRAPHIC



FOOD DESIGN

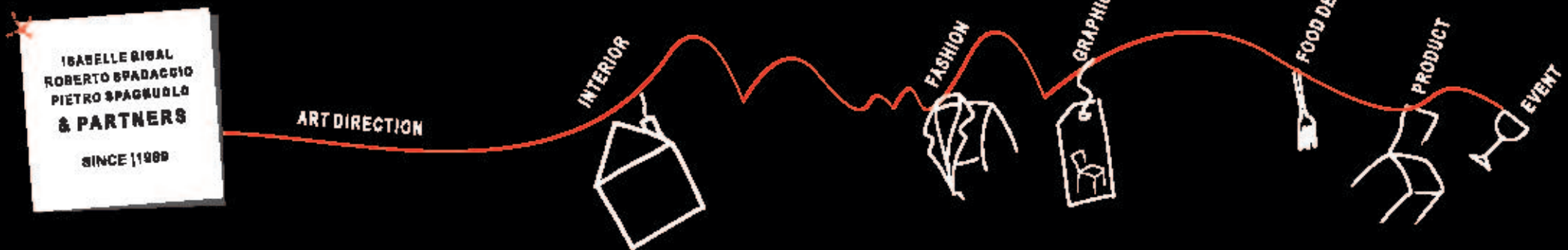


PRODUCT



EVENT



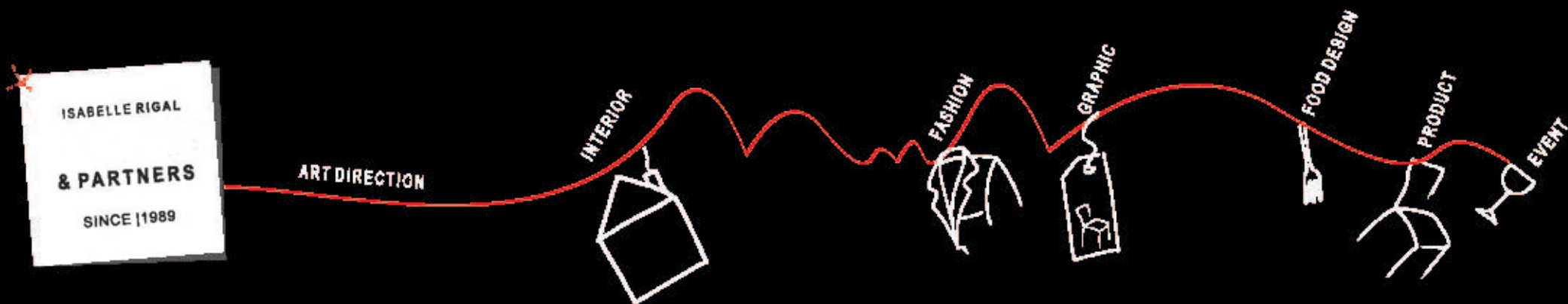


Lavoriamo da oltre vent'anni nei settori del global design, dell'immagine del photoediting e della comunicazione. Ci occupiamo professionalmente dello sviluppo di nuovi brand e product design, alla costante ricerca di tendenze significative ed emozioni che arricchiscano la creazione e la comunicazione. Forti della nostra esperienza nei settori della moda del design dell'arte e della comunicazione; rivolgiamo la nostra creatività al mercato Internazionale. Ci occupiamo dell'immagine coordinata al brand. Progettiamo e curiamo di persona le campagne promozionali trade consumer in store o outdoor con relativa ideazione di advertising e packaging, studio delle location e realizzazione di materiali fotografici. Seguiamo direttamente l'organizzazione e la logistica degli eventi e manifestazioni legate ai prodotti, con relativo studio progetto e coordinamento messa in opera stand per le fiere Internazionali

- PRODUCT
- INTERIOR
- ARCHITECTURE
- GRAPHIC ART DIRECTION
- COMMUNICATION
- WEB DESIGN
- ART
- FASHION
- EVENT



A PARTNERIA



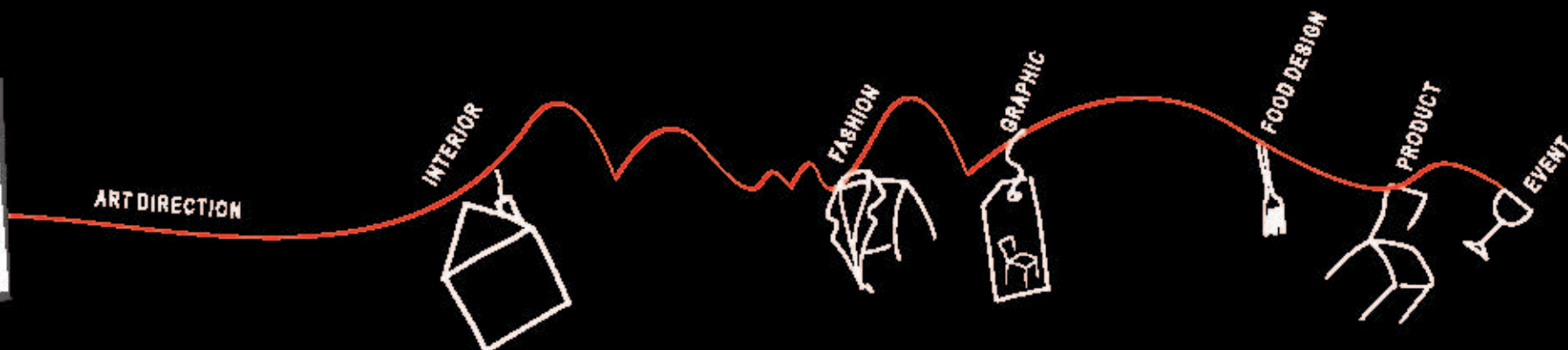
Interior designer per l'allestimento di supermerci e stand espositivi, ristrutturazioni di fabbriche, progettazione di abitazioni e di residenze private, ristoranti, boutiques e punti di vendita di grandi magazzini in collaborazione con studi di architettura. Docente di design all'Istituto IDEA di Parigi. Designer, progettista d'arredo e art director ha collaborato con gruppi industriali e ditte di arredamento internazionali nella progettazione di oggetti di design per uso domestico e per la collettività e ha realizzato pezzi unici riservati alle gallerie d'arte e a clienti privati.

Italia: Tonon spa, Fiam Italia, Poltronova, Neo ar, Amadeese, Versachi, Il Coccio, Casprini, Gatti-hi-ine, Ticom, Melobio International.
Francia: 3 Salées, Almor, Reuman, Fournelinuzet Durante.
Belgio: Duriez, Mirodan Gréation, Gieverbel.
Germania: WK wohnen, Ruf Betten, Manufactel.
Giappone: Toyo Kogei Ltd, France bed Co. Ltd, Oceanura Ltd.
Singapore: Hill International
Ucr: Stalocasa

ISABELLE RIGAL ✕

1988-2012: Creazione di elementi d'arredo e oggetti di design e d'illuminazione esposti ai Saloni Internazionali del mobile di Milano, Parigi, Tokyo, Singapore, Colonia, Chicago, New York. **2009:** Conduttrice di workshop presso la Business International School, Corum/Skema-Sophia antipole (Francia). **2003-2001:** Organizzazione di avvenimenti culturali in occasione dei Giochi Olimpici di Sydney **2000** in associazione con IMG: cerimonia dell'inaugurazione del Giochi, tour australiano del Teatro alla Scala di Milano e dell'Orchestra Filarmonica sotto la direzione di Riccardo Muti, concerto del tenore Andrea Bocelli. Collaborazione alla progettazione del Villaggio Olimpico con il SOCOG (Sydney Organising Committee for the Olympic Games), sponsor dell'Art Festival di Sydney. **1998:** Conferenziere a Tokyo con France Bed co. Ltd nell'ambito dell'esposizione "L'anno della Francia in Giappone", e partecipazione agli scambi culturali con il patrocinio del Ministero degli Affari Esteri. **1990:** Espone alla mostra organizzata dall'ebellier Alessandro Mendini al Grand Palais du Salon des Artistes Décorateurs (SAD) di Parigi: Poltronova: sedia "Luf", Neo: "rendez-vous"; Mirodan Gréation; Gieverbel: "Est Ouest." Premio V.L.A per la sua produzione esposta al Salone del mobile. **1981:** Vince il Premio Leonardo da Vinci assegnato dal Ministero degli Affari Esteri. È invitata dall'Istituto francese di Kyoto (Giappone) e dalla Fondazione d'arte Yoshii con altri artisti di cultura estetica al «Kyoharu Art Colony» di Yamanashi (replica della Roche di Montpansese). **1992:** Conduttrice di workshop alla Domus Academy di Milano con il gruppo di vendita per corrispondenza francese «la Redoute». **1992-1998:** Studio di consulenza a Milano e studio di rappresentanza a Tokyo. **1992-2006:** Studio di design e di architettura d'interni a Parigi. Progetta lo stand della Tendenze dell'UNIFA (Unione Nazionale del Mobile Francese) ai Saloni del mobile di Parigi. Collabora con l'agenzia Nelly Rody (Parigi). **1993:** Espone alla mostra "Abitare il tempo" (Verona) con la collezione realizzata per Tonon. **1989:** Mostra e scambi culturali con il Fondo Regionale d'Arte Contemporanea (FRAC). Partecipa al Salone della Cultura di Lille e alle esposizioni organizzate dalla Consulta generale del Nord Pas di Calais. **1988:** Studio di architettura d'interni a Lille. **1984:** Si diploma all'Institut Saint Luc di Tournai (Belgio). **1984:** Espone alla mostra Interieur/Kontin (Belgio).

Articoli e interviste: AW, Abitare, Ad, Casa Vogue, DDN, Design News, Domus, Elle décor, Interni, Intramuros, L'Arca, Le Figaro, Le Figaro magazine, Le Jardin des modes, Le Journal de la Maison, Marie Claire Maison, Ottogono, Spazio Casa.



ROBERTO SPADACCIO

Nasce a Caserta il 24 luglio 1967, vive a Udine dal 1970. Diplomato in grafica pubblicitaria presso l'istituto d'arte di Udine. Lavora dieci anni per il gruppo Benetton a Treviso come grafico/creativo nel settore ricerca e sviluppo accessori moda. Nei due anni successivi lavora come dipendente per il gruppo Pizar, multinazionale americana con sede a Milano, come responsabile creativo nel settore accessori. Nel 2000 inizia la libera professione come graphic designer, interagendo con molte aziende del mondo fashion, sia per la cura degli accessori che dello stile, collaborando con stilisti e responsabili prodotto. Nel 2003 con Alessandro Crocena, architetto, crea lo studio Designx a Treviso e inizia una feconda collaborazione nell'orbita del design industriale, trasportando il proprio bagaglio creativo del mondo fashion al design.

Nel 2008 incontra l'artista Patrizia Polese, con la quale sviluppa progetti di grafica e atmosfere di tendenze per numerose aziende. Lo studio Designx, diventa l'instancabile fucina in cui le idee prendono forma. Non un mero luogo di lavoro ma un laboratorio dove si incrociano modi e linguaggi, dove si accendono i motori narrativi che ogni immagine e ogni progetto cela. Il tentativo è quello di costruire una grammatica complessa del guardare e del comunicare, di sviluppare la capacità di esplorare il labile confine tra grafica arte e design. Nel 2007 nasce il progetto di un laboratorio creativo con Pietro Spagnuolo, nasce la Sp&Sps con sede a Udine nel gennaio 2010. Nel 2012 nasce il progetto spazio-design, team di creativi e designer con esperienza internazionale per il mercato internazionale.

ISABELLE RIGAL
ROBERTO SPADACCIO
PIETRO SPAGNUOLO
& PARTNERS
SINCE 1989

ART DIRECTION

INTERIOR



FASHION



GRAPHIC



PRODUCT



EVENT



PIETRO SPAGNUOLO

Nasce a Udine nel 1988. Diplomato presso l'istituto d'arte di Udine in grafica pubblicitaria e fotografia, lavora inizialmente come free lance per conto di varie aziende nella elaborazione di progetti POP e POS, campagne promozionali trade consumer in store o outdoor e ideazione di immagine coordinata, depliantistica e packaging. Organizza eventi e manifestazioni artistiche e sportive curandone sia l'immagine grafica sia la comunicazione.

Dal 1989 al 2002 lavora come responsabile di produzione in fotolito, acquisendo una notevole esperienza nel settore della stampa, pre-stampa, cartotecnica e tecniche di gestione dell'immagine, dall'acquisizione fotografica alla cromia e al fotoritocco. Padroneggia con sicurezza i migliori software utilizzati nel mondo della grafica e del design (Adobe Photoshop, Adobe Illustrator, X-press, In Design, Free hand etc.), oltre alle tecniche di stampa legate al prodotto grafico (stampe serigrafica, offset, rotocalco, Tampografia, stampa sublimatica, digitale etc.) È in grado di valutare e produrre qualsiasi prodotto grafico con qualsiasi tecnica di stampa. Dal 2001 al 2009 lavora come designer per un noto marchio italiano (TTK) che produce abbigliamento tecnico sportivo. Responsabile dello stile, disegna personalmente tutte le collezioni, oltre a seguire la produzione nelle aree Far East, Turchia ed Egitto. Si occupa inoltre di tutte le fasi di promozione del prodotto, dal packaging agli accessori, della comunicazione a mezzo stampa e del media. Per il brand cura l'immagine grafica in ogni suo aspetto, dal progetto alla realizzazione di cataloghi, pagine pubblicitarie, flyer, posters, adesivi, consumer, servizi fotografici etc.

Nel 2007 nasce il progetto di un laboratorio creativo con Roberto Spadaccio. Nel 2012 nasce il progetto spazio design, team di creativi e designer con esperienze internazionali per il mercato internazionale.

ISABELLE RIGAL
& PARTNERS
SINCE 1989

ART DIRECTION

INTERIOR



FASHION



GRAPHIC



FOOD



PRODUCT



EVENT



MILAN



ISTANBUL



PARIS



UDINE



ROME



CANNES



HONG KONG



& PARTNERS CONNECTION

PARIS | CANNES | TAPEI | HONG KONG | NEW YORK | TOKYO | MILAN ROME VENICE | TORINO | ISTANBUL | SINGAPORE | SYDNEY

ISABELLE RIGAL

SINCE 1989

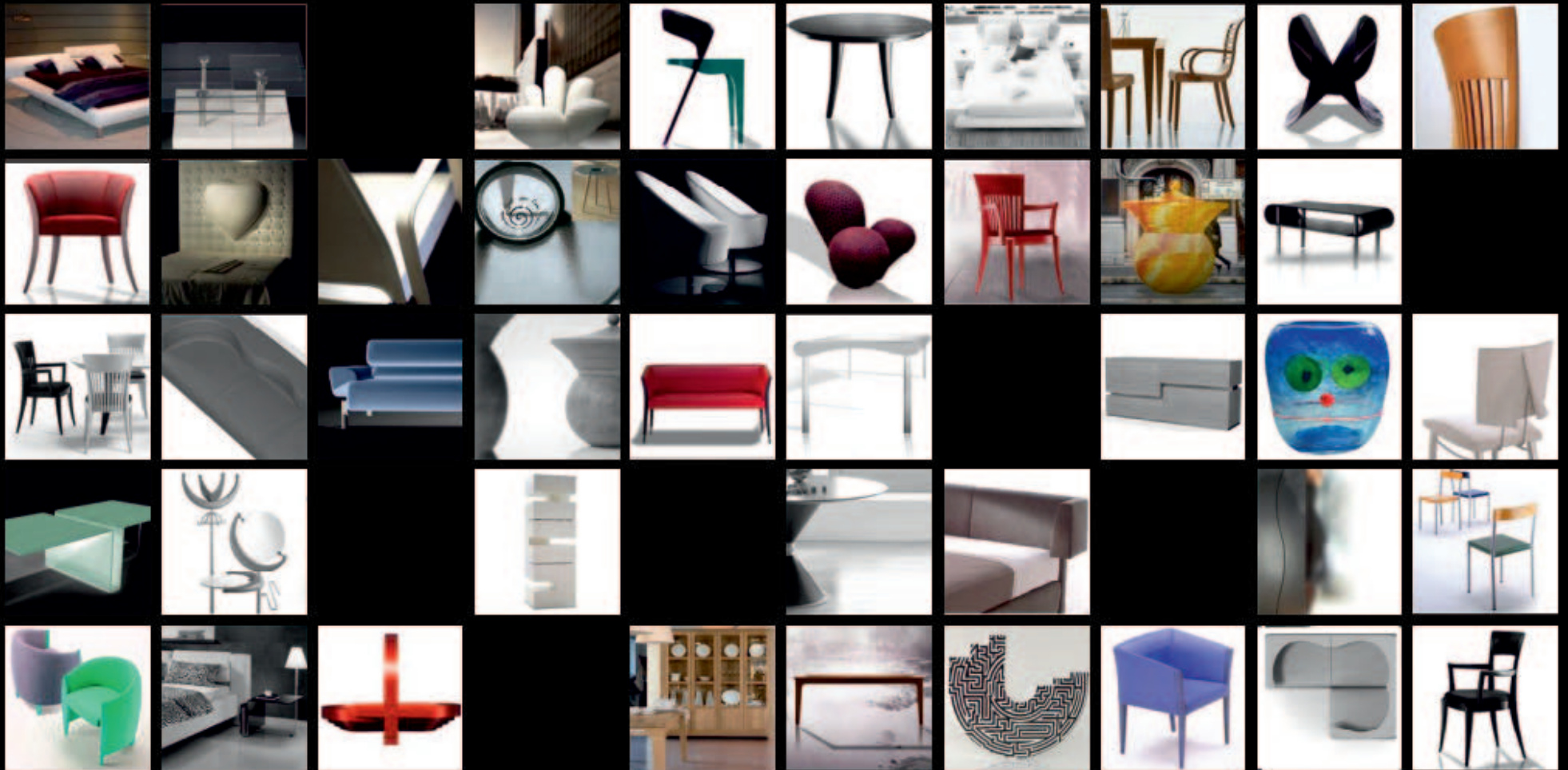
ART DIRECTION

INTERIOR



ART

PRODUCT



ROBERTO SPADACCIO

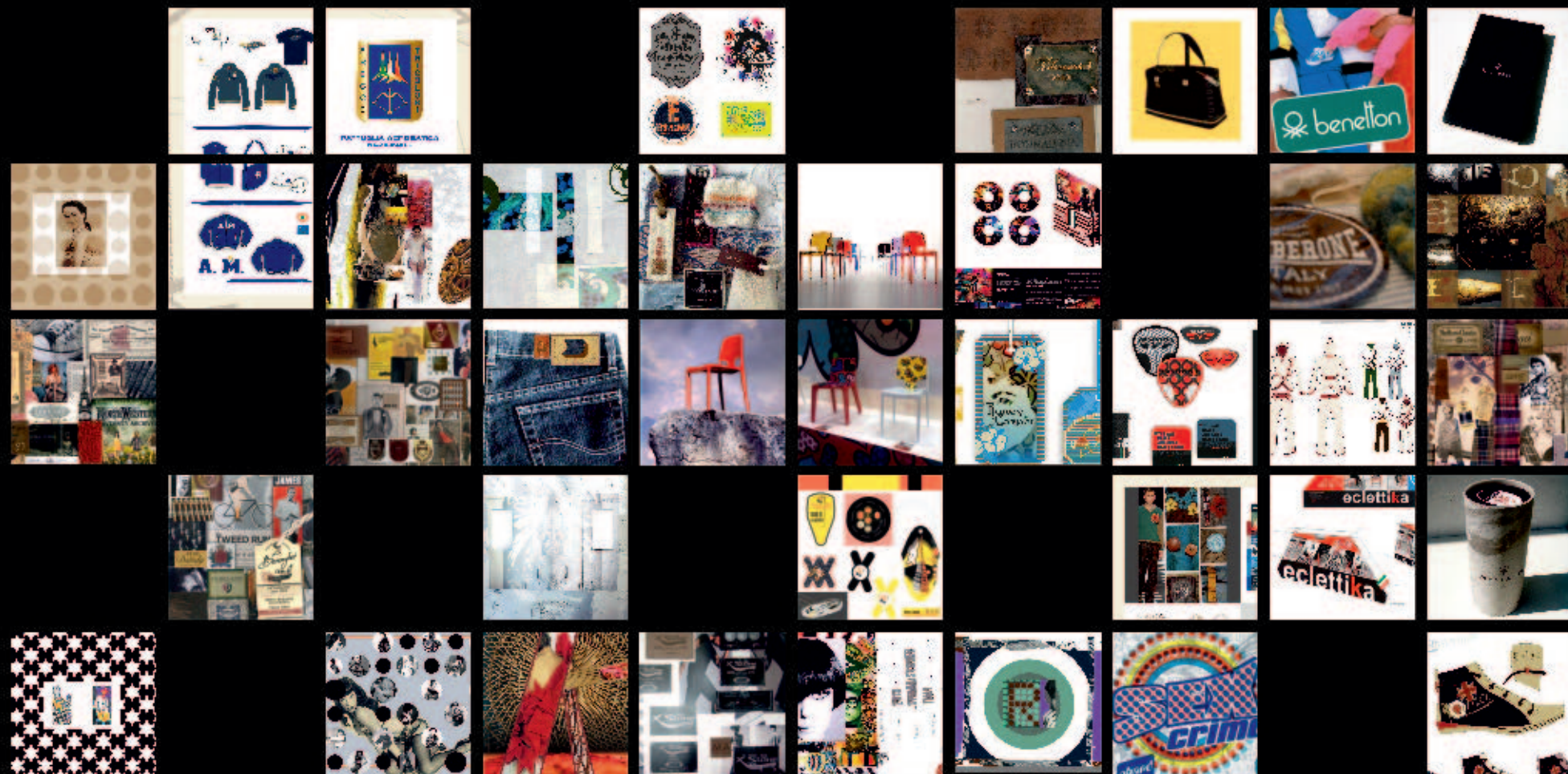
SINCE 1988

ACCESSORIES | STYLE | PACKAGING | LABELING | TAGS

FASHION

GRAPHIC

PRODUCT



PIETRO SPAGNUOLO

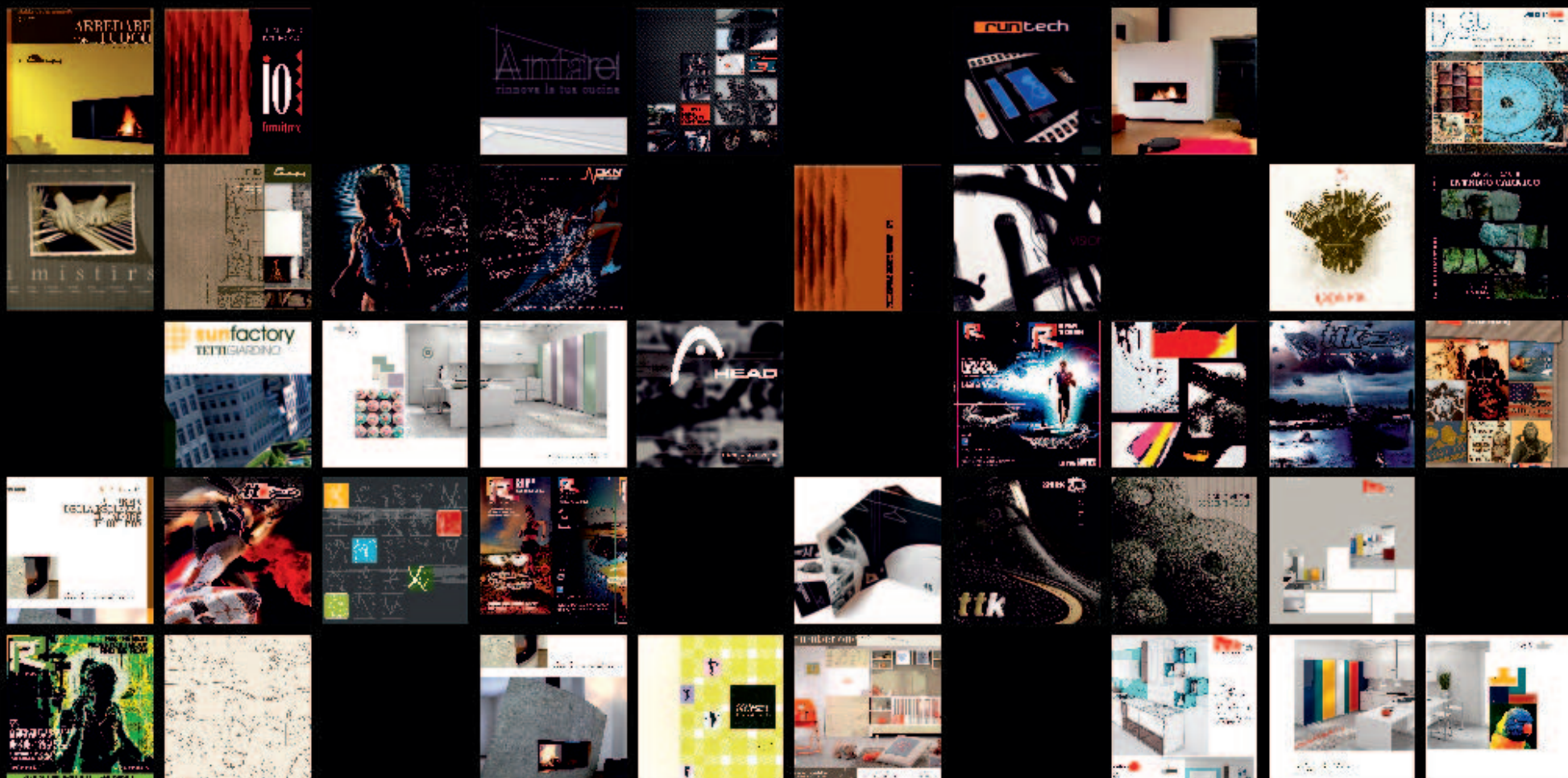
SINCE 1989

CATALOGUE | CORPORATE IDENTITY | ADVERTISING

FASHION



GRAPHIC



ISABELLE RIGAL
ROBERTO SPADACCIO
PIETRO SPAGNUOLO
& PARTNERS

SINCE |1989

ART DIRECTION

INTERIOR



FASHION



GRAPHIC



FOOD



PRODUCT



EVENT



REFERENCE ✂

3 SUISSSES
ATÉNOR
BAUMAN
FOURMAINTRAUX ET DUTERTRE
DURLET
MIRODAN CRÉATION
GLAVERBEL
WK WOHNEN |
TOYO KOGEI LTD
FRANCE BED CO
LTD | OKAMURA LTD.
HTL INTERNATIONAL
STEELCASE

SYDNEY ORGANISING COMMITTEE
FOR THE OLYMPIC GAMES

PHILIPS
TONON SPA
FIAM ITALIA |
POLTRONOVA
NAOS SRL
ARREDAESSE
VARASCHIN
IL COCCIO |
CASPRINI
CIATTI-HI-LINE
TRICOM
MALOBBIA INTERNATIONAL

PALI
BENETTON
TEX CONTROL
OLIMPIAS
SML GROUP
PAXAR ITALIA
ANTAREI
GOVER
DKN TECHNOLOGY
ROCK RUN ROLL
BASTIANICH
COLLEDANI
TTK |